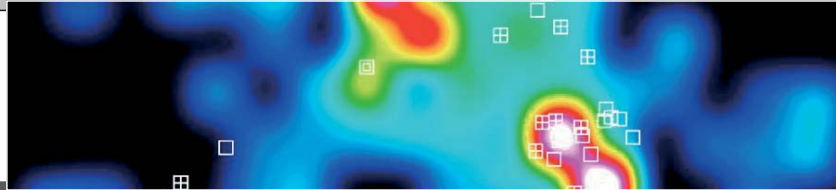


PSI THERMOGRAFIE

BERÜHRUNGSLOSE KONTROLLE



2 000500 999000

Thermografie – Berührungslose Prüfung und Identifikation von Schwachstellen

Mit der Thermografie wird die Oberflächentemperatur bei Objekten und Körpern bildlich dargestellt. Dieses ist ein berührungsloses Messverfahren, das auch schnellablaufende Verfahren und Bewegungsabläufe erfassen kann.

Mit der Thermografie kann ein genaues Bild über thermische Verluste oder bestehende Wärmequellen ermittelt werden. Dazu werden wärmeempfindliche Sensoren oder Wärmebildkameras eingesetzt. Somit können überflüssige Energieausgaben und Unfälle vermieden und Schwachstellen rechtzeitig repariert werden.

Unser Service

- >> Thermografische Aufnahmen
- >> Auswertung der Bilder
- >> Sanierungsvorschläge
- >> Überwachung und Instandhaltung

Warum ist eine Thermoanalyse so wichtig?

Durch eine Temperaturüberwachung können Sie frühzeitige Schwachstellen in Ihrem Betrieb oder in Arbeitsabläufen erkennen.

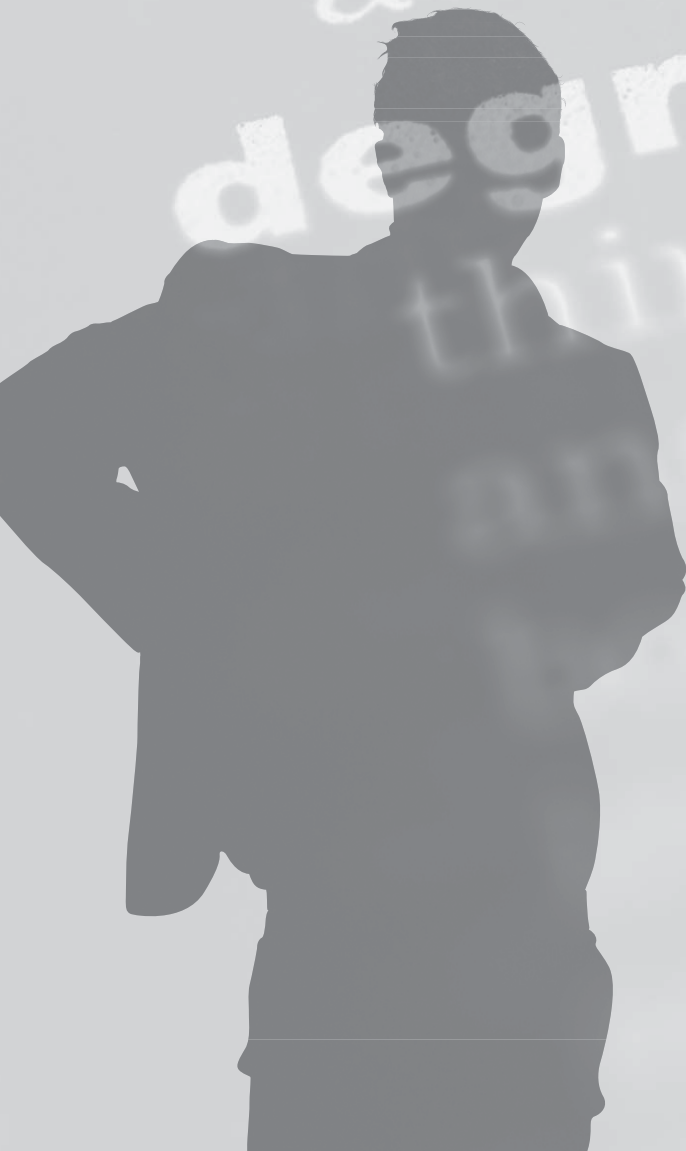
Die Thermoanalyse der PSI Technics umfasst je nach Bedarf eine thermografische Momentaufnahme per Wärmebildkamera und eine thermografische Langzeitaufnahme per Thermologger. Dieser Service kann Schwachstellen identifizieren und überwachen.

Die PSI Thermografie ist eine Anwendung, in der die Temperaturbereiche eines Objektes bildlich erfasst und ausgewertet werden.

Defekte, nicht überwachte Prozesse und Objekte können zu bedeutenden finanziellen Verlusten führen. Mit Hilfe thermografischer Aufnahmen lassen sich Bereiche, in denen eine genaue, breit gefächerte und einfache Temperaturkontrolle erforderlich ist, problemlos überwachen.

Schwachstellen an elektrischen Anlagen und Betriebsmitteln, Wärmeverluste, sowie erhöhte Kabel- und Leitungstemperaturen, schlechte elektrische Verbindungen und die Überlastung von elektrischen Bauelementen können rechtzeitig erkannt und eventuelle Brandschäden vermieden werden.

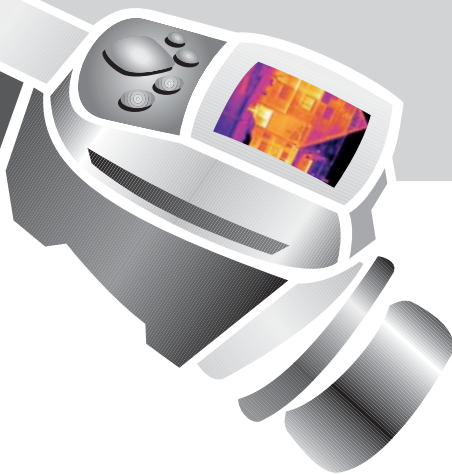
Eine Thermoanalyse durch das qualifizierte PSI Fachpersonal dient der Qualitätssteigerung, Verringerung von Betriebskosten, der Prozessüberwachung und der Qualitätskontrolle.



Infrarot-Thermografie

Das Anwendungsspektrum der Infrarot-Thermografie ist nahezu unbegrenzt. Die Wärmebildkamera als Handscanner ist vor Ort schnell einsatzbereit und liefert punktgenaue Messungen, sowie Angaben von Datum, Uhrzeit, Zoomeinstellungen, den Grundmessbereich und die eingestellten Emissionswerte.

Die Infrarot-Thermografie findet in verschiedenen Bereichen ihren Einsatz. Zum Beispiel in der Überwachung von technischen Anlagen (u. a. Elektrotechnik, Elektromechanik) und Prozessen, in der Gebäudetechnik und zur vorbeugenden Instandhaltung.



Thermografie an elektrischen Anlagen und in der Industrie

Mit der Thermografie können Schwachstellen an elektrischen Anlagen und Betriebsmitteln, sowie erhöhte Kabel- und Leitungstemperaturen, schlechte elektrische Verbindungen und die Überlastung von elektrischen Bauelementen rechtzeitig erkannt werden.

- >> Überprüfung und Untersuchung von kältetechnischen Einrichtungen
- >> Überwachung von Elektroanlagen in Industrie und Gewerbe
- >> Ob wertvolle Entscheidungshilfe bei Sanierungskonzepten oder zur Lokalisation von Schadensstellen
- >> Prävention und Risikoverringerung von Brandgefahr
- >> Feststellung von Wärmeverlusten in der Energieerzeugung und -verteilung
- >> Ortung von Leckagen bei überdeckten, wasserführenden Leitungen

Vorteile

- >> Prüfung ohne Abschalten der Anlage
- >> Prüfung aus sicherer Entfernung
- >> Frühzeitiges Erkennen von sich anbahnenden Fehlern
- >> Gezielt kostengünstige Instandhaltung
- >> Diagnose ohne Materialzerstörung oder Betriebsunterbrechung
- >> Pysikalische Vorgänge, die sich als Temperaturveränderung auswirken, können sichtbar gemacht werden

Positioning Solutions International Technics Ltd.

Rudolf-Diesel-Straße 21a | D-56220 Urmitz
Tel.: +49 (0) 2630 91590-0 | Fax: +49 (0) 2630 91590-99
info@psi-technics.com

www.psi-technics.com