

## DIGITALE ASSISTENZSYSTEME

**mupudia – Ihre Mitarbeiter intuitiv und Schritt für Schritt durch Arbeitsprozesse führen**

Mit digitalen Steuerungen, künstlicher Intelligenz, digitaler Bildverarbeitung und Wissensdatenbanken machen wir Ihre Mitarbeiter fit für die Zukunft.



**Stärken** Sie Ihre Mitarbeiter.  
**Digitalisieren** Sie Ihre Prozesse.  
**Erhalten** Sie Ihr Wissen.  
**Erweitern** Sie Ihre Möglichkeiten.



mu:pu:di:a

Multi Purpose Digital Assistant



## Digitaler Assistent mupudia – Der logische Schritt zu einer zukunftssicheren und nachhaltigen Personalentwicklung



mu:pu:di:a

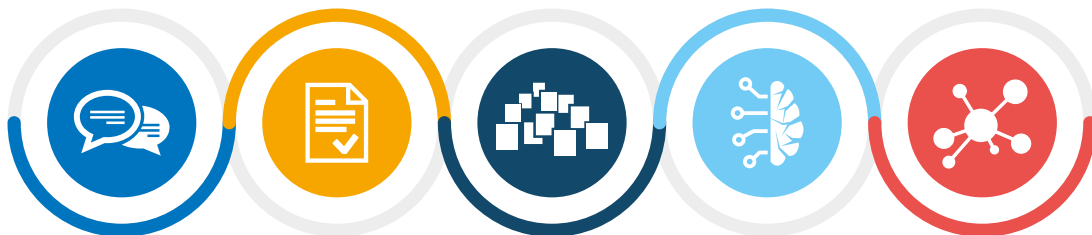
Multi Purpose Digital Assistant



### Fachwissen transferieren und sichern

**Die Sicherung von Wissen ist eine Schlüsselfunktion für nachhaltiges Arbeiten. Es gibt folgende Stufen:**

1. Fachwissen wird mündlich weitergegeben. Diesen Weg nimmt vor allem informelles Fachwissen.
2. Schriftliche Fixierung von Wissen.
3. Speicherung von Wissen im Unternehmenswiki. Die ständige Aktualisierung ist möglich, aber oft aus Zeitmangel nicht gelebte Praxis.
4. Mithilfe von künstlicher Intelligenz kann in Dokumentationen der Vergangenheit nach Mustern gesucht werden, die Grundlagen für Entscheidungen gebildet haben. Damit wird ein neuronales Netz trainiert, das im nächsten Schritt auf Basis aktueller Daten neue Entscheidungen vorschlagen kann.
5. So entwickelte Netze kreieren anhand des Gelernten neue Methoden und Muster. Sogar die Generierung von neuem Wissen ist möglich und kann individuell bewertet werden.





## Die Zukunft der Arbeit

Seit unserer Gründung im Jahr 2005 haben wir zahlreiche namhafte Kunden wie Volkswagen, das Hong Kong Air Cargo Terminals (Super Terminal 1) oder die Deutsche Bahn erfolgreich bei der Automatisierung ihrer Prozesse unterstützt und uns als Branchenexperte etabliert. Wir sind stolz darauf, unsere Kunden dabei zu unterstützen, ihre Prozesse zu optimieren und effizienter zu gestalten. Unsere Erfahrung und unser Know-how in diesem Bereich haben uns zu einem vertrauenswürdigen Partner für viele Unternehmen gemacht.

Doch während bisher vor allem die Effizienzsteigerung im Fokus stand, drängt sich nun eine Krise in den Vordergrund: Der demografische Wandel führt zu einem immer stärkeren Fachkräftemangel, der die Industrie vor große Herausforderungen stellt.

Auch wir spüren deutlich die Folgen, die der demografische Wandel mit sich bringt. Wir sehen es als unsere gesellschaftliche und unternehmerische Aufgabe an, unsere Kunden bei der digitalen Transformation zu unterstützen und haben mit dem digitalen Assistenten **mupudia** ein neues Produkt entwickelt, das den Menschen in den Mittelpunkt stellt und verschiedene Aspekte des demografischen Wandels berücksichtigt.

Das digitale Assistenzsystem **mupudia** lässt sich nicht nur auf industrielle Prozesse anwenden. In vielen Bereichen steigt der Dokumentationsaufwand enorm, während Fachkräfte immer weniger werden. Daher kann **mupudia** auch Menschen in der Pflege unterstützen, um Pflegekräfte zu entlasten (durch automatische Dokumentation), die Anzahl der Fachkräfte zu erhöhen (mittels automatisierter Übersetzung) und aus Arbeitskräften Fachkräfte zu machen (anhand digitaler Führung durch die Prozesse).

Mit **mupudia** bieten wir damit Unternehmen und Verwaltungen bzw. Behörden nicht nur eine



Software-as-a-Service-Plattform mit modernster Technologie und State of the Art Datensicherheitstechnik, sondern auch exzellenten Service, Beratung und immer ein offenes Ohr für unsere Kunden, um diese Herausforderung des demografischen Wandels gemeinsam zu meistern.

Lassen Sie uns nun eintauchen in die Hintergründe, Möglichkeiten und Chancen dieser Entwicklung und entdecken, wie wir mit **mupudia** auch in Zukunft die Automatisierung und Digitalisierung von industriellen Prozessen vorantreiben werden und die Zukunft der Arbeit gestalten.

Ihr Karl-Heinz Förderer  
Geschäftsführer, PSI Technics GmbH





## Der Hintergrund – Warum machen wir das?

### Faktencheck!

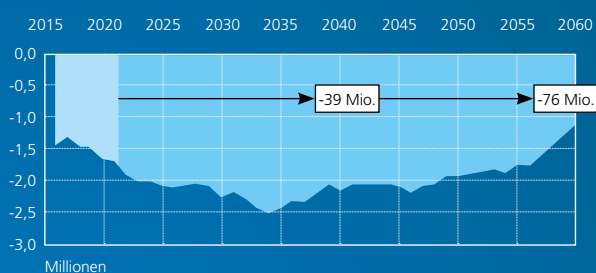
Der demografische Wandel führt in Deutschland zu einer langfristig sinkenden Bevölkerungszahl. Das Durchschnittsalter der Bevölkerung steigt und die Zusammensetzung wird heterogener. Im Betrachtungszeitraum 2013 bis 2018 stieg die Bevölkerungszahl allein durch Zuwanderung.

Das Institut für Geschichte und Zukunft der Arbeit (IGZA) berechnet eine Verringerung der Bevölkerung in Deutschland im arbeitsfähigen Alter um 10 Millionen Menschen bis 2040. In ganz Europa sind es sogar 39 Millionen Mitarbeiter, die in den nächsten 20 Jahren dem Arbeitsmarkt fehlen. Ganz besonders schmerzt Unternehmen dabei, dass eine starke Generation von erfahrenen Mitarbeitern, die sogenannten Babyboomer, vor dem Eintritt in den Ruhestand stehen.

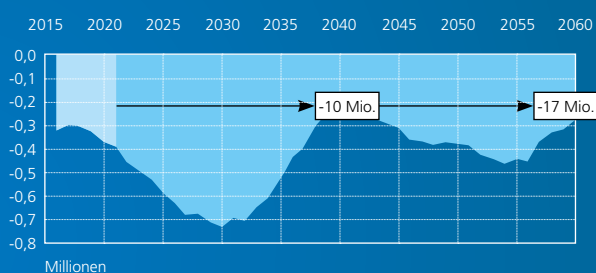


Jährliche Veränderung des Arbeitsmarktes / der Bevölkerung im erwerbsfähigen Alter bis 2060 (Quelle: IGZA, Stand 2022)

#### EUROPA:



#### DEUTSCHLAND:



Eine weitere Herausforderung der Unternehmen ist die sinkende Bindung der Mitarbeiter. Der Gallup Engagement Index, das Ergebnis einer jährlichen Befragung von Arbeitnehmern, sieht die emotionale Bindung von Arbeitnehmern auf dem niedrigsten Stand seit zehn Jahren. Nur noch 13% haben eine hohe emotionale Bindung zum Arbeitgeber. Unternehmenswissen geht verloren und Erfahrungsträger fehlen bei den Prozessen, wenn Menschen Unternehmen verlassen. Die Einarbeitung neuer Mitarbeiter kostet Geld und Zeit und bindet zusätzlich wichtige Ressourcen, die in den Kernprozessen benötigt werden.

Potenzielle Unterstützung durch Zuwanderung wird durch sprachliche Barrieren erschwert. Nicht selten scheitern Versuche der Integration oder es dauert Jahre, bis dieser Prozess überhaupt angestoßen wird. Die Sprachkurse für Menschen sind überfüllt und die Wartezeiten betragen mehrere Wochen bis Monate.

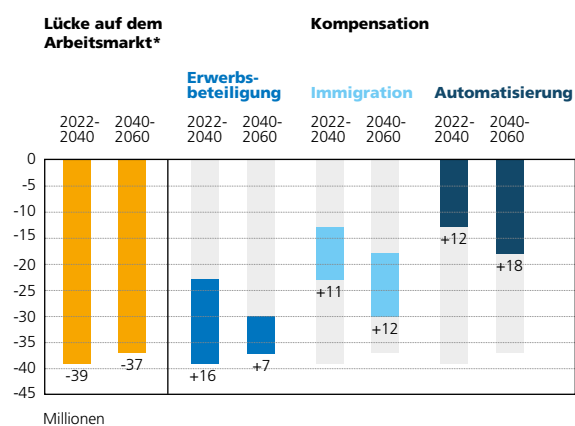


## Ist Automatisierung und Digitalisierung die Antwort?

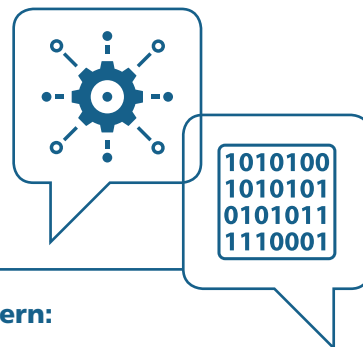
Die demografische Entwicklung stellt Unternehmen in Deutschland und Europa vor große Herausforderungen. Der Arbeitsmarkt wird in den kommenden Jahren massiv schrumpfen und gleichzeitig verliert die emotionale Bindung der Mitarbeiter zum Arbeitgeber immer mehr an Bedeutung. Unternehmen stehen vor der Aufgabe, erfahrene Mitarbeiter zu halten und gleichzeitig neue Kräfte schnell und effizient zu integrieren. Doch wie kann das gelingen?

Das Institut für Geschichte und Zukunft der Arbeit (IGZA) sieht die Lösung in drei Säulen: **Automatisierung, Immigration** und **Erhöhung der Erwerbsbeteiligung**. PSI Technics geht dabei einen Schritt weiter und setzt den Menschen konsequent in den Mittelpunkt der Lösung. Der digitale Assistent **mupudia** unterstützt Mitarbeiter in ihrer täglichen Arbeit und hilft bei der Integration von neuen Kräften ins Unternehmen.

Mögliche Lösungen gegen die Auswirkungen des demografischen Wandels (Quelle: IGZA, Stand 2022)



\*Bevölkerung in Europa im erwerbsfähigen Alter



### Automatisierung fördern:

Durch den Einsatz von künstlicher Intelligenz und Cloud-Services können Prozesse verbessert und Ressourcen eingespart werden. Eine agile und dynamische Weiterentwicklung an den Kundenbedürfnissen sorgt dafür, dass Lösungen nachhaltig und zukunftsorientiert sind.

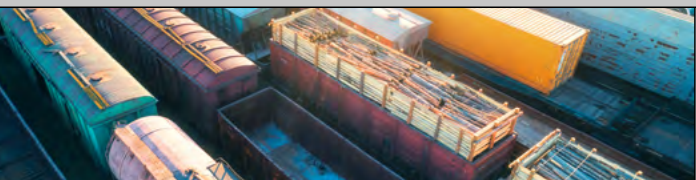
### Immigration unterstützen:

Der Fokus eines digitalen Assistenten ist es, Menschen bei ihrer Arbeit zu helfen. Eine direkte Kommunikation in der eigenen Sprache und die Berücksichtigung einer interkulturellen User Experience helfen bei der Integration ins Unternehmen.

### Erwerbsbeteiligung erhöhen:

Mit Digitalisierungslösungen können Menschen in unterschiedlichen Lebensphasen unterstützt werden. Rollenbasiertes Arbeiten hilft Erfahrungsträgern und Neueinsteigern gleichermaßen und das ortsunabhängige Arbeiten erhöht die Auswahl für Unternehmen bei der Suche nach qualifizierten Fachkräften.

Der digitale Assistent **mupudia** ist somit die ideale Lösung für Unternehmen, die sich auf den demografischen Wandel vorbereiten wollen. Menschen werden schnell und effizient integriert, die emotionale Bindung zum Arbeitgeber wird gestärkt und Unternehmen können sich langfristig auf dem Markt behaupten. Setzen auch Sie auf **mupudia** und sichern Sie sich den Wettbewerbsvorteil für die Zukunft!



## Das Konzept – Wie machen wir das?

**In der technischen Umsetzung digitaler Assistenten setzen wir u. a. auf folgende wesentliche Punkte, die bei der Entwicklung der Plattform eine grundlegende Rolle spielen.**

### **Generische Prozessabbildung: Einfach und flexibel.**

Das System soll in der Lage sein, einfach und generisch Prozesse digital abbilden zu können. Das bedeutet, dass eine Auswahl an Elementen den Benutzern ermöglichen soll, Informationen für die Prozessschritte zur Verfügung zu stellen und einzuholen. Welche Daten das sind, kann das Unternehmen selbst beim Erstellen des Assistenten festlegen.

### **Individuelle Bedürfnisse im Fokus: Prozessführung für alle.**

Menschen sollen nach ihren individuellen Bedürfnissen durch Prozesse geführt werden. Das kann durch

automatisierte Übersetzungen in die eigene Sprache erfolgen oder durch eine Darstellung von Informationen zu den Prozessen anhand eigener Erfahrungen.

### **Mobiles Arbeiten: Standortunabhängiger Prozesszugriff.**

Mobiles Arbeiten macht es möglich, standortunabhängig Informationen zum Prozess zu erhalten. Außerdem erleichtert es, neue und innovative Elemente zu integrieren, um Prozesse zu verbessern.

### **Dynamische Entwicklung: Cloud-Services nutzen.**

Um eine dynamische und agile Entwicklung zu ermöglichen und schnell individuelle Lösungen anbieten zu können, nutzen wir die Vorteile der Cloud-Services des größten Cloud-Anbieters AWS (Amazon Web Services). Bei der Entwicklung standen die Best Practice-Vorgaben von AWS für die Sicherheit der Daten im Vordergrund.

## Vereinfachen Sie smart & digital Ihre Prozesse – Und so funktioniert's:



### **1. Erstellen**

Konfigurieren Sie Ihren individuellen Assistenten mittels mupudia



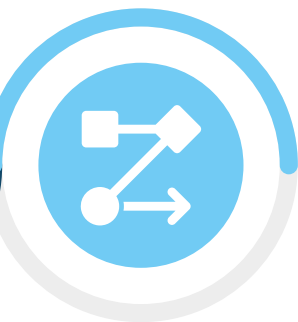
### **2. Verwenden**

Sie arbeiten mit Ihrer mobilen mupudia App und werden intuitiv geführt



### **3. Dokumentieren**

Erstellen und teilen Sie Berichte aus den mittels mupudia erfassten Daten

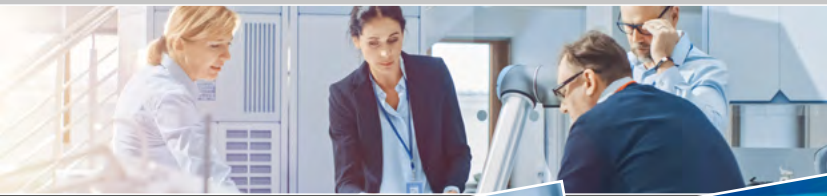


### **4. Auswerten**

Nutzen Sie die Daten in Ihren weiteren Arbeitsprozessen zur Optimierung Ihres Workflows

*Vier Bereiche ermöglichen das Arbeiten mit **mupudia** – Die Software besteht aus verschiedenen Modulen, die – je nach Berechtigungsstufe des Benutzers – verwendet werden können.*





Nach dem Einloggen in die Software gelangt der Benutzer auf die **Übersichtsseite**, auf der die schon angelegten Assistenten zu sehen sind. Dort ist die Schaltzentrale der Software, von der aus man in alle weiteren Module gelangen kann. Nach dem ersten Einloggen ist ein Beispiel-Assistent verfügbar,

der einen Einblick in das Assistenzsystem gibt und ein erstes Testen der Funktionen ermöglicht.

*Die Übersichtsseite zeigt verschiedene Beispiele von Assistenten:*



**Die digitalen Assistenten können flexibel für alle Prozesse in Unternehmen eingesetzt werden.**

**Ein Nebeneffekt mit Mehrwert!**

Jede Neuerstellung eines digitalen Assistenten bewirkt ein intensives Auseinandersetzen mit dem Prozess, den man digitalisieren möchte. Welcher Schritt kann verbessert werden oder ist sogar unüblich bis veraltet? Jeder neue Assistent wird aufgrund dieser Überlegungen automatisch optimiert und in seiner Qualität gesteigert!



## ERSTELLEN

Beim Erstellen wird die grundlegende Struktur des Assistenten angelegt. Programmierkenntnisse sind dafür nicht notwendig. Benutzer können im intuitiven Konfigurator von **mupudia** die Prozessschritte individuell anlegen und mit Informationen füllen. Dazu stehen zahlreiche Elemente zur Verfügung.

Mit **Strukturelementen** kann eine logische Abfolge in den Prozess gebracht werden. Damit ermöglicht man ein *fokussiertes Arbeiten* im aktuellen Prozessschritt. In **statischen Elementen** stellt man beim Erstellen des Assistenten Informationen zur Abarbeitung des Prozesses bereit. Beim Anlegen von **Benutzerinteraktionen** werden Platzhalter im Assistenten angelegt, die eine Rückmeldung vom Benutzer während der Durchführung des Prozesses ermöglichen.

Zusätzliche **Add-ons** können verwendet werden, um Assistenten *individuell* anzupassen. In einem Workshop ermitteln wir Ihren Bedarf und passen die Elemente an Ihren Prozess an. Dazu gehören die *Verwendung besonderer Sensoren*, die *Integration von Maschinendaten* oder *ERP-Systeme* und die *Analyse spezifischer Daten* zur Ermittlung bestimmter Kennzahlen (*Business Analytics*). Mit modernsten Methoden, z. B. aus der *künstlichen Intelligenz*, sorgen wir dafür, dass Sie auch individuelle Module schnell einsetzen können.

Es können *bis zu 70 Sprachen* ausgewählt werden. Die Übersetzung erfolgt automatisch beim Speichern des Assistenten. Die Verwendung findet dann in den ausgewählten Sprachen statt. Die Struktur des Assistenten kann jederzeit erweitert oder geändert werden. Je nach *Berechtigung* des Benutzers kann in verschiedenen Bereichen gearbeitet werden. Für jedes Element kann festgelegt werden, welche Benutzerrolle diese Information erhält. Ein Anfänger kann somit intensiver durch den Prozess geführt werden als ein Experte mit langjähriger Erfahrung.



### Strukturelemente

Abschnitt

Schritt



### Statische Elemente

Aa Text

Bild

Video

Sicherheitszeichen



### Benutzerinteraktionen

Fotoaufnahme

Videoaufnahme

Aa Texteingabe

Texterkennung

Checkbox

Signaturfeld

QR Code Scanner



### Add-ons

Barcode Scanner

NFC Reader

Dokumenten Scanner

Text zu Sprache Ausgabe

Sprache-zu-Text-Transkription

MQTT-Anbindung

Objekterkennung

Daten Analyse

Standort

Anomalie-Erkennung





## VERWENDEN

Im zweiten Schritt wird der digitale Assistent von den Mitarbeitern verwendet, um damit in Prozessen zu arbeiten. Die zuvor erstellte Struktur kann damit Schritt für Schritt abgearbeitet werden. Der Assistent fragt an den richtigen Stellen nach Informationen, wie Beschreibungen oder Fotos und gibt zielgerichtet die Informationen, die für den Benutzer nach seiner Rolle erstellt wurden. Auf Wunsch auch in seiner Sprache. *Das Einarbeiten in neue Prozesse wird so enorm erleichtert, sprachliche Barrieren abgebaut.*

Das sorgt auch dafür, dass die erfahrenen Mitarbeiter weniger Zeit für die Einarbeitung neuer Kollegen aufwenden müssen, *sie können sich auf ihre Kernkompetenz fokussieren.*

## Der Nutzen bei der Verwendung von mupudia im Überblick:

### 1. Entlastung Ihrer Mitarbeiter

Mit einer digitalen Führung durch die Prozesse können Ihre Mitarbeiter sich fokussiert auf den aktuellen Schritt konzentrieren. So werden Ihre Prozesse resilienter und weniger anfällig für menschliche Fehler.

### 2. Schnelles Einlernen neuer Mitarbeiter

Neue, unerfahrene Mitarbeiter können schneller effizient in den Prozessen eingesetzt werden, die Einarbeitungszeit verringert sich. Dadurch kann auch die Zeit der erfahrenen Mitarbeiter für die Wertschöpfung in den Prozessen eingesetzt werden.

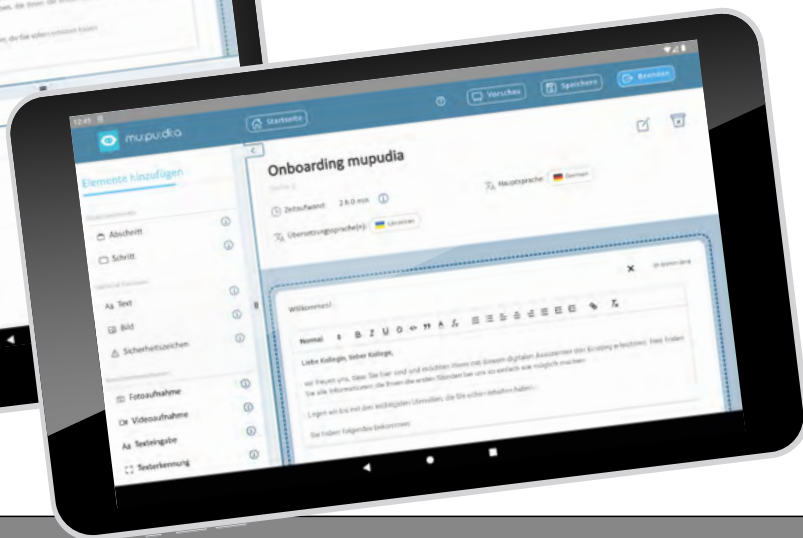
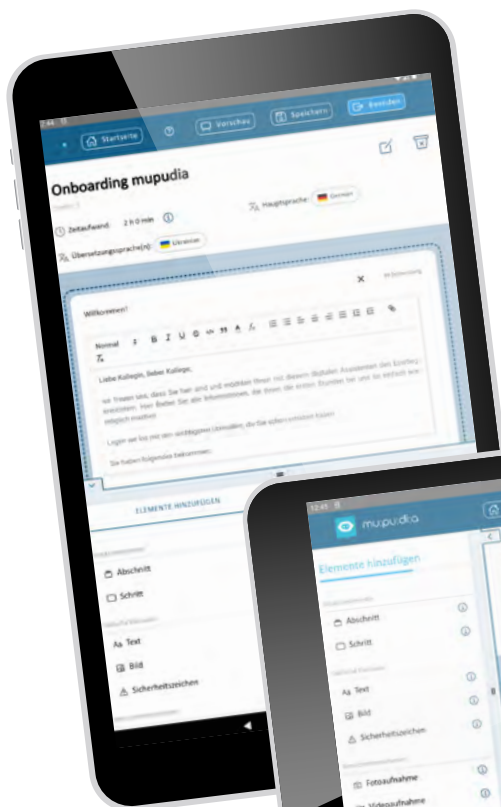
### 3. Integration von Fachkräften

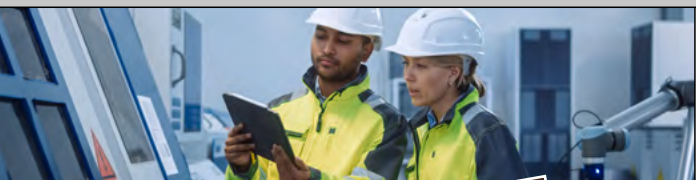
Durch eine automatische Übersetzung in 70 Sprachen kann auch ein multilinguales Team schnell zusammenarbeiten. Der Einsatz von Personal ist somit nicht mehr an die Sprache gebunden.

### 4. Fachwissen digital konservieren

Langjährige Erfahrungsträger stehen kurz vor dem verdienten Ruhestand. Jetzt ist noch Zeit, das Prozesswissen dieser Generation zu digitalisieren und somit dem Unternehmen zu erhalten.

*Verschiedene Elemente helfen bei der Bearbeitung des Prozesses*





## DOKUMENTIEREN

Die nächste Stufe ist die Dokumentation der Prozesse. Die Informationen, die bei der Bearbeitung des Prozesses durch den Mitarbeiter eingeholt wurden, bleiben auch nach dem Abschließen des Assistenten verfügbar. Ein nachträgliches Ändern ist nicht mehr möglich. Mit Methoden der Kryptologie kann auch noch nach Jahren sichergestellt werden, dass die *Datenintegrität gewährleistet* ist, wenn dies erforderlich ist oder gewünscht wird.

*Eine zusätzliche Dokumentation entfällt* – ein weiterer Beitrag zur Steigerung der Effizienz in den Prozessen und zu mehr Entlastung der vorhandenen Mitarbeiter.

Das Assistenzsystem **mupudia** ist dabei *keine In-sellösung*. Eine Anbindung an über- und untergeordnete Systeme, wie SAP oder SPS, kann von uns individuell eingerichtet werden. Moderne Schnittstellen sorgen dafür, dass nur die Daten übertragen werden, die auch benötigt werden.



## AUSWERTEN

Die Auswertung der gesammelten Daten mit *Big Data Analyse-Methoden* ist die letzte Stufe von **mupudia** und kann besonders die Unternehmensführung bei der Arbeit unterstützen. Auf einem *Management-Dashboard* können so analysierte Daten der Prozesse angezeigt werden und das Optimierungspotential ausgeschöpft werden.

Eine optionale *Anomalie-Erkennung* sorgt dafür, dass Prozessstörungen früh erkannt werden und man gegenwirken kann, bevor wirtschaftliche Auswirkungen entstehen. Daten können dabei grafisch dargestellt oder im Hintergrund ausgewertet werden. Ein Alarm sorgt dann für die rechtzeitige Meldung der Auffälligkeit.





## Anwendungsfälle – Für wen machen wir das?

Der Fokus bei der Entwicklung von **mupudia** ist, Menschen bei ihrer Arbeit zu unterstützen. Wir erleichtern Menschen den Einstieg in die Arbeit und unterstützen sie bei ihrem beruflichen Alltag.

**Einige Möglichkeiten stellen wir Ihnen hier anhand eines virtuellen Unternehmens vor:**



Gear56 ist ein Maschinenbauer, der sich auf die Herstellung von Getrieben für Windkraftanlagen spezialisiert hat. Das Unternehmen ist im ländlichen Raum angesiedelt und hat in den letzten Jahren mit einigen Herausforderungen zu kämpfen gehabt. Eine der größten Herausforderungen besteht darin, Fachkräfte zu finden und zu halten.

Als Unternehmen im ländlichen Raum ist Gear56 von einem begrenzten Arbeitskräftepool abhängig. Das bedeutet, dass es schwieriger ist, qualifizierte Fachkräfte zu finden, die in der Lage sind, komplexe Getriebe für Windkraftanlagen herzustellen. Darüber hinaus sind viele Fachkräfte möglicherweise nicht bereit, in den ländlichen Raum zu ziehen, um für Gear56 zu arbeiten.

Ein weiteres Problem, dem sich Gear56 gegenüber sieht, ist die Konkurrenz um qualifizierte Arbeitskräfte. Andere Unternehmen in der Branche, insbesondere solche in städtischen Gebieten und Ballungszentren, bieten möglicherweise höhere Gehälter und bessere Arbeitsbedingungen an, um

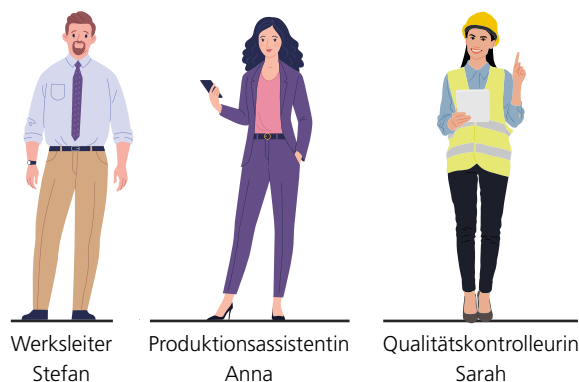
qualifizierte Fachkräfte anzulocken. Dies macht es für Gear56 schwierig, wettbewerbsfähig zu bleiben und die besten Mitarbeiter zu gewinnen.

Die Schulung und Entwicklung der Mitarbeiter bei Gear56 stellen eine komplexe Aufgabe dar. Da das Unternehmen hochspezialisierte Produkte herstellt, erfordert dies auch eine spezialisierte Schulung für die Mitarbeiter. Es kann schwierig sein, Fachkräfte zu finden, die bereits über die notwendigen Kenntnisse und Fähigkeiten verfügen, und es kann teuer und zeitaufwendig sein, Mitarbeiter zu schulen und zu entwickeln.

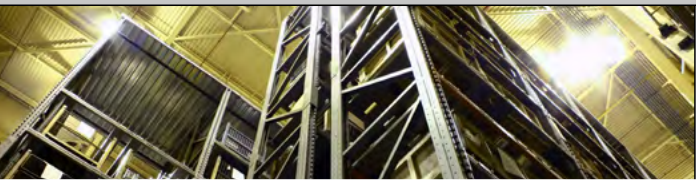
Gear56 stehen einige Herausforderungen bevor, um qualifizierte Fachkräfte zu finden und zu halten. Das Unternehmen muss kreative Strategien entwickeln, um Mitarbeiter anzulocken und zu halten, einschließlich einer attraktiven Vergütung, flexiblen Arbeitsbedingungen und gezielten Schulungs- und Entwicklungsprogrammen.

Um die zahlreichen Aufgaben zu meistern, investiert Gear56 in Digitalisierung und Automatisierung. Die folgenden Personen arbeiten im Unternehmen und stehen in ihrer täglichen Arbeit vor einigen Hindernissen, die mit **mupudia** verbessert werden.

**Wir stellen Ihnen eine Auswahl an Personen vor, um den Einsatz des digitalen Assistenzsystems zu verdeutlichen:**







## Werksleiter Stefan

Stefan ist ein erfahrener und fähiger Werksleiter, der über ein ausgeprägtes Verantwortungsbewusstsein verfügt. Als erfahrene Führungskraft weiß er genau, wie er seine Mannschaft motivieren und führen kann, um die besten Ergebnisse zu erzielen.

### Folgende Werte sind Stefan besonders wichtig:

**1. Effizienzsteigerung:** Stefan möchte seine Arbeit effizienter gestalten und sucht nach Produkten, die ihm dabei helfen, Zeit und Ressourcen zu sparen.

**2. Problemlösung:** Stefan möchte Probleme schnell und effektiv bewältigen und sucht nach Produkten, die ihm dabei helfen, Probleme zu identifizieren und zu lösen.

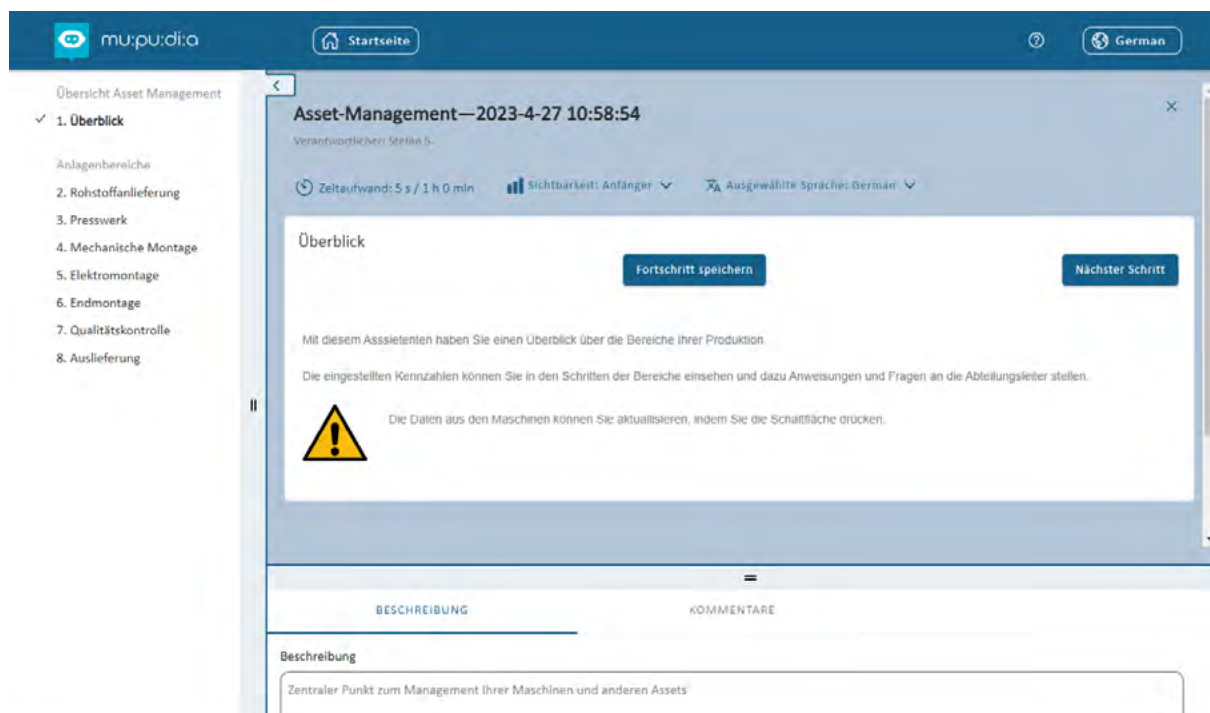
**3. Technologie-Adaption:** Stefan ist an der neuesten Technologie interessiert und sucht nach Produkten, die ihm dabei helfen, aktuelle Trends und Entwicklungen zu verstehen und zu nutzen.

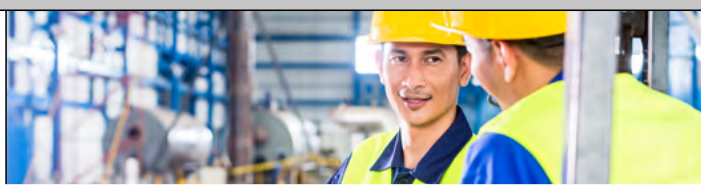
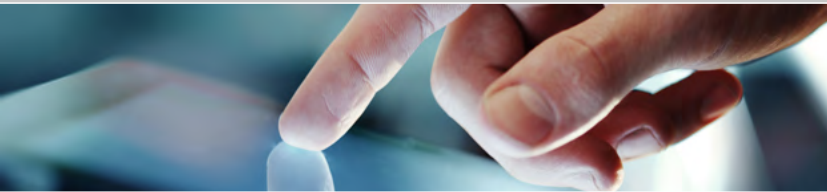
**4. Datenanalyse:** Stefan legt großen Wert auf Datenanalyse und sucht nach Produkten, die ihm dabei helfen, Daten schnell und einfach zu analysieren und zu interpretieren

**5. Kosteneinsparung:** Stefan möchte Kosten sparen und sucht nach Produkten, die ihm dabei helfen, Kosten zu minimieren und Prozesse zu optimieren.

Stefan konnte mit **mupudia** das Asset-Management digitalisieren und optimieren. Das Unternehmen setzt unterschiedliche Maschinen in verschiedenen Bereichen ein und mehrere Abteilungen sorgen für einen reibungslosen Ablauf bei der Auftragsabwicklung. Mit dem **mupudia** Asset-Management hat Stefan den gesamten Prozess im Blick.

Die digitale Dokumentation macht es zum einen möglich, dass das Wissen für die Störungsfindung und -behebung für alle verfügbar ist, zum anderen können durch die Auswertung der gesamten Daten die Prozesse deutlich optimiert werden. Die durch die Optimierung entstandenen Einsparungen liegen derzeit bei über 10%.





## Produktionsassistentin Anna

Anna, 25 Jahre, ist neu im Bereich der industriellen Produktion und hat noch keine Erfahrung. Sie ist jedoch sehr motiviert und bereit, sich in ihre neue Rolle einzubringen.

### Folgende Aspekte sind Anna besonders wichtig:

#### 1. Schnelles Einarbeiten in neue Prozesse:

Anna möchte schnell in den für sie neuen Prozessen arbeiten können. Es fällt ihr nicht immer leicht, nach Hilfe zu fragen, da sie merkt, dass sie damit ihre Kollegen von der Arbeit abhält. Sie freut sich über eine Lösung, mit der sie schnell die notwendigen Informationen erhält, ohne die Arbeit anderer zu beeinträchtigen.

#### 2. Modernisierung von Technologie und Ausrüstung:

Anna ist an neuen Technologien und Ausrüstungen interessiert, die ihre Arbeit erleichtern und ihr Büro modernisieren können.

#### 3. Verringerung von Stress und Arbeitsbelastung:

Anna sucht nach Lösungen, die ihr helfen, ihre Arbeitsbelastung zu verringern und Stress abzubauen, ohne ihre Arbeitsleistung zu beeinträchtigen.

#### 4. Verbesserung der Zusammenarbeit:

Anna sucht nach Lösungen, die ihre Zusammen-

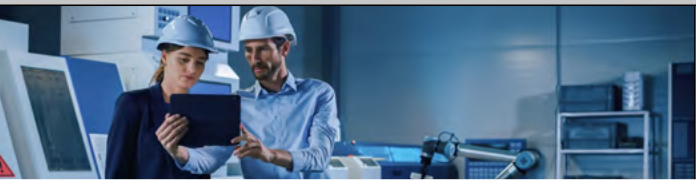
arbeit mit Kollegen verbessern und eine effektive Kommunikation ermöglichen können. Als Produktionsassistentin ist Anna in vielen Prozessen involviert, da möchte sie eine schnelle und direkte Kommunikation fördern. Als Digital Native ist eine digitale Lösung für sie die erste Wahl.

Anna hat an ihrem 1. Tag ein Tablet mit **mupudia** erhalten. Dort fand sie einen digitalen Assistenten für das Onboarding, mit dessen Hilfe sie durch die wichtigsten Punkte des Unternehmens geführt wurde und so nach ihrem Tempo alles kennenlernen konnte. Der digitale Assistent hilft neuen Mitarbeiter, sich schnell im Unternehmen zurecht zu finden. Er zeigt grundlegende Informationen, die für einen guten Start notwendig sind, wie z. B.:

- Wie funktioniert das Schließsystem?
- Wo findet man welche Abteilung?
- Wo sind die Sanitärbereiche?
- Wer sind wichtige Ansprechpartner?
- Wie funktioniert der erste Login auf dem Firmenrechner?

Besonders gut findet Anna dabei, dass **mupudia** die Informationen direkt in verschiedene Sprachen übersetzen kann. So hat jeder Mitarbeiter die Möglichkeit, die wichtigen ersten Informationen in seiner eigenen Sprache zu erhalten. Der erste Eindruck zählt.

The screenshot shows the mupudia onboarding interface for Anna. The interface is in German and displays a welcome message, progress bar, and a list of tasks to be completed. The first task is 'Willkommen!' and the second is 'Lernen Sie das Gebäude kennen' with sub-tasks '2. Erdgeschoss', '3. 1. Obergeschoss', and '4. 2. Obergeschoss'. The interface includes a 'Fortschritt speichern' button and a 'Nächster Schritt' button. The user's name is 'Anna' and the responsible person is 'Stefan S.'. The estimated time is 18 s / 2 h 0 min and the selected language is German.



## Qualitätskontrolleurin Sarah

Sarah ist eine talentierte und sorgfältige Qualitätskontrolleurin, die stets die höchsten Standards sicherstellen möchte. Sie hat eine Ausbildung in Qualitätsmanagement absolviert und verfügt über umfangreiche Erfahrung im Umgang mit Kontrollverfahren.

### Folgende Kriterien sind Sarah besonders wichtig:

**1. Überwachung und Kontrolle:** Sarah legt großen Wert auf Überwachung und Kontrolle des Produktionsprozesses. Das assistierende Produkt sollte daher eine einfache Überwachung und Kontrolle ermöglichen.

**2. Datensicherheit:** Sarah legt großen Wert auf Datensicherheit und Datenschutz. Das Produkt sollte daher entsprechende Maßnahmen zur Sicherheit und zum Schutz der Daten bereitstellen.

**3. Effizienz:** Sarah ist stets auf der Suche nach Möglichkeiten, die Produktion zu optimieren und Zeit und Ressourcen zu sparen. Das Produkt sollte daher effizient und produktiv sein.

**4. Flexibilität:** Sarah legt Wert auf Flexibilität und Anpassbarkeit. Das Produkt sollte daher eine

einfache Anpassbarkeit an individuelle Anforderungen ermöglichen.

**5. Technische Unterstützung:** Sarah ist erfahren im Umgang mit technischen Systemen und erwartet, dass das Produkt technische Unterstützung und Schulungen anbietet.

Sarah nutzt **mupudia** für die Digitalisierung der Prozesse bei der Qualitätskontrolle. Die Qualitätskontrolle ist ein sehr strukturierter Prozess, der einen großen Dokumentationsaufwand beinhaltet. Eine kontinuierliche Überwachung der erhobenen Daten ist ein wichtiger Teil ihrer Arbeit und hat, vor der Nutzung von **mupudia**, viel Zeit in Anspruch genommen. Dokumentation und Analyse sind die Punkte, die Sarah einen direkten Mehrwert bieten. Über das Thema Datensicherheit hat sie sich vor dem Einsatz von **mupudia** genau informiert. Die Entwicklung der Software nach den Best Practice-Sicherheitskriterien hat sie überzeugt. Auch die Prozesssicherheit sind wichtig für die beweissichere Speicherung der Ergebnisse.

Sarah ist begeistert, wie schnell sie mit Unterstützung von **mupudia** neue Mitarbeiter in die Prozesse einarbeiten kann. Da sie viel Wert darauf legt, Prozesse ständig zu verbessern, nutzt sie die einfache Möglichkeit, Assistenten beliebig anzupassen.

The screenshot shows the mupudia software interface. At the top, there is a navigation bar with the logo 'mu:pu:di:a', a 'Startseite' button, and a language selector set to 'German'. The main content area is titled 'Qualitätsprüfung—SN 12345' and includes a sub-header 'Verantwortlicher: Sarah S.'. Below this, there are fields for 'Zeitaufwand: 15 s / 1 h 30 min', 'Sichtbarkeit: Anfänger', and 'Ausgewählte Sprache: German'. The main section is 'Stichprobenprüfung' and contains three buttons: 'Schritt zurück', 'Fortschritt speichern', and 'Abschließen & Speichern'. Below the buttons, there is a text prompt: 'Geben Sie hier die Ergebnisse Ihrer Prüfung ein.' followed by a checklist with three items: 'Es gab keine Mängel an den Stichproben' (checked), 'Es wurden leichte Mängel festgestellt', and 'Es wurden schwerwiegende Mängel festgestellt'. At the bottom, there is a note: 'Geben Sie die gefundenen Mängel in das Feld ein und vergessen Sie nicht, die zugehörige Seriennummer einzugeben.'





## Fazit: mupudia – Flexibel, einfach und unverzichtbar für die digitale Transformation von Unternehmen.



Durch das **digitale Assistenzsystem mupudia** können Unternehmensprozesse optimal digital unterstützt werden. Die einfache und intuitive Einrichtung eines Assistenten, sowie das flexible Anpassen und Verbessern im Prozess machen das Tool zu einem unverzichtbaren Begleiter des Menschen bei der digitalen Transformation von Unternehmen.

Mit dem Fokus auf den Menschen, um die Auswirkungen des demografischen Wandels für Unternehmen abzufangen, werden Prozesse fit für die Zukunft gemacht. Der vielfältige Einsatz des Systems macht sich in allen Bereichen des Unternehmens bezahlt, zum Beispiel:

- >> Inbetriebnahmen
- >> Präventive Instandhaltung & Wartung
- >> Qualitätsprüfung in der Produktion
- >> Wissensmanagement
- >> Einarbeitung, Anlernen & Training
- >> Montage, Installation & Reparatur
- >> Inspektionen, Sicherheitsaudits vor Ort
- >> Gebäudemanagement, -sicherheit
- >> Berichterstattung über Vorfälle
- >> Zeiterfassung
- >> Technik & Fertigung
- >> Business Analytics
- >> Asset-Management
- >> Dokumentation (Reporting)

Mit **mupudia** können Sie innerhalb kürzester Zeit damit starten, Ihre Prozesse digital abzubilden. Die intuitive Möglichkeit bietet Unternehmen aller Art einen schnellen Mehrwert in allen Abteilungen. Zur Integration von Fachkräften aus unterschiedlichen Kulturen und in verschiedenen Lebensphasen.



### UNSER ANGEBOT

PSI Technics begleitet die Erstellung Ihres individuellen Assistenten von der ersten Idee an bis zur endgültigen Umsetzung und anschließender Betreuung.

Unser Fokus liegt auf der engen Zusammenarbeit mit dem Kunden bis hin zu bedarfsgerechten Lösungen. Neben einer intensiven Beratung (inkl. Workshops) bewerten und analysieren wir das Vorhaben mit Ihnen, erarbeiten prototypisch die Möglichkeiten und nehmen das System sicher in Betrieb. Wir begleiten Sie durch den Prozess und stellen mit unserer Serviceleistung sicher, dass Ihr digitales Assistenzsystem konstant und zuverlässig läuft. Mit begleitenden Analysen entwickeln wir für Sie gewinnbringende Optimierungsmaßnahmen.

Sprechen Sie uns an, um auch Ihren Prozess mit einem digitalen Assistenten zu unterstützen.



# DIGITALE ASSISTENZSYSTEME



mu:pu:di:a

Multi Purpose Digital Assistant

**Empower** your people.  
**Preserve** your knowledge.  
**Digitalize** your process.  
**Amplify** your possibilities.

Wir sind sicher: Auch Ihr Unternehmen kann von digitalen Assistenzsystemen und automatisierten Prozessen profitieren.

Wie eine maßgeschneiderte Lösung aussehen könnte, darüber würden wir uns gerne mit Ihnen unterhalten. Vereinbaren Sie mit uns einen Termin für Ihr persönliches Beratungsgespräch.



Jetzt QR-Code scannen oder Website aufrufen und mehr erfahren.

[www.mupudia.com](http://www.mupudia.com)

**Gerne unter [info@psi-technics.com](mailto:info@psi-technics.com) oder einfach per Telefon 02630 91590-0**

Abonnieren Sie unseren **kostenfreien Newsletter** und erfahren Sie mehr über News & Trends in Digitalisierung und Automatisierung.

**PSI Technics GmbH**  
support@psi-technics.com | [www.psi-technics.com](http://www.psi-technics.com)



Einfach Code scannen und Wissensvorsprung nutzen.