

2 000500 999000

## INDUSTRIELLE BILDVERARBEITUNG

# Das Analyse-Tool PSI Technics ALPACA

Die einfache & modulare  
Inline-Qualitätsprüfung  
für Ihre Profile

Prüfen Sie die Qualität  
Ihrer Profile in Echtzeit.





2 000500 999000

## Optische Qualitätsprüfung von Profilen mit PSI Technics ALPACA (Automated Live Profile And Coating Analysis)

### Ein Anwendungsfall:

An moderne Profile, zum Beispiel für Fensterrahmen oder Fußboden-Paneele aus Holz oder Laminat, werden hohe Anforderungen gestellt. Ob für die fehlerfreie und maßhaltige Herstellung der Profile oder für weiterführende Produktionsschritte, wie Beschichten, Pressen oder Fräsen, überall sind Qualitätsansprüche zu erfüllen. Individuelle Fertigungen und kurze Produktlebenszyklen erschweren die Prozesse bei der Produktion und der Weiterverarbeitung.



Mit dem **PSI Technics ALPACA** (*Automated Live Profile And Coating Analysis*) wird die Qualität Ihrer Profile Inline dort geprüft, wo Sie die Informationen benötigen.

### Modularität und Intuitivität als DNA unserer Produkte

Unser modulares System wurde so entwickelt, dass es sich optimal in Ihren Prozess integrieren lässt. Dazu gehören:

>> **Mit unserem modularen Hardwareaufbau bestimmt Ihr Prozess, wie das System aussieht.** Umgebungsbedingungen (z. B. Temperatur, Staub oder Vibrationen), verfügbarer Platz, Förderbänder, Geschwindigkeit und zu untersuchende Größe sind dabei nur einige Beispiele dafür, dass Prozesse sich grundlegend

unterscheiden können. Unser Systemaufbau passt sich dabei Ihrem Prozess an.

- >> **Unterschiedliche Produkte haben auch unterschiedliche Qualitätsanforderungen.** Unsere Bildverarbeitungssoftware kann neue Begebenheiten einlernen und somit unterschiedliche Kriterien prüfen. So können Sie zum Beispiel eine optische Analyse der Zusammensetzung der Einzelstoffe oder eine Bestimmung von Toleranzabweichungen durchführen.
- >> **PSI Technics ALPACA ist keine Insellösung. Eine lückenlose Integration in wichtige Systeme unserer Kunden ist unsere Mission.** Ob SPS oder SAP, Profinet, lokales Netzwerk oder Cloud, wir sorgen dafür, dass Sie die notwendigen Informationen dort haben, wo sie benötigt werden. Und das in Echtzeit.
- >> **Wir schaffen Nutzen aus den Daten unserer Kunden, um dem Fachkräftemangel in Unternehmen entgegenzuwirken.** Der demografische Wandel ist eine riesige Herausforderung für unsere Wirtschaft. Um diese Krise gemeinsam mit unseren Kunden zu lösen, richten wir den Fokus unserer Entwicklung darauf, dass unsere Systeme intuitiv bedienbar und adaptierbar sind. Die Bedienung des Systems, die benutzerorientierte Darstellung der Informationen, sowie das Einlernen von neuen Produkten und Merkmalen soll dabei nicht nur von wenigen Spezialisten durchgeführt werden können. Damit Ihre Qualität auch nachhaltig gesichert wird.







## IHRE VORTEILE

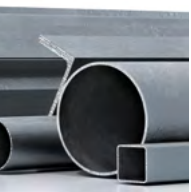
Mit einer optischen Inline-Prüfung direkt in Ihrem Prozess können Sie viele Qualitätskriterien in Echtzeit analysieren. Eine manuelle Überprüfung der Produkte, eine Stichprobenkontrolle oder teure Nacharbeiten entfallen.

**Während der Herstellung:** Schon während der Herstellung können für Zwischenschritte Prüfungen erfolgen, um die Einstellung und den Verschleiß der eingesetzten Werkzeuge zu analysieren.

**Nach der Beschichtung:** Auch an eine Beschichtung werden hohe Qualitätsanforderungen gestellt. Die Qualität der Beschichtung wird nach Ihren Anforderungen geprüft.

**Nach der Herstellung:** Nach der Herstellung können Ihre Produkte sofort durch eine Inline-Prüfung kontrolliert werden. Im Fokus der Prüfung stehen dabei Maßhaltigkeit und Produktionsfehler.

**Vor- oder nach der Montage:** Vor der Montage des Produkts können die Profile geprüft werden, um eine teure Montage von fehlerhaften Profilen zu vermeiden. Auch nach der Montage kann das fertige Produkt einer Qualitätsprüfung unterzogen werden.

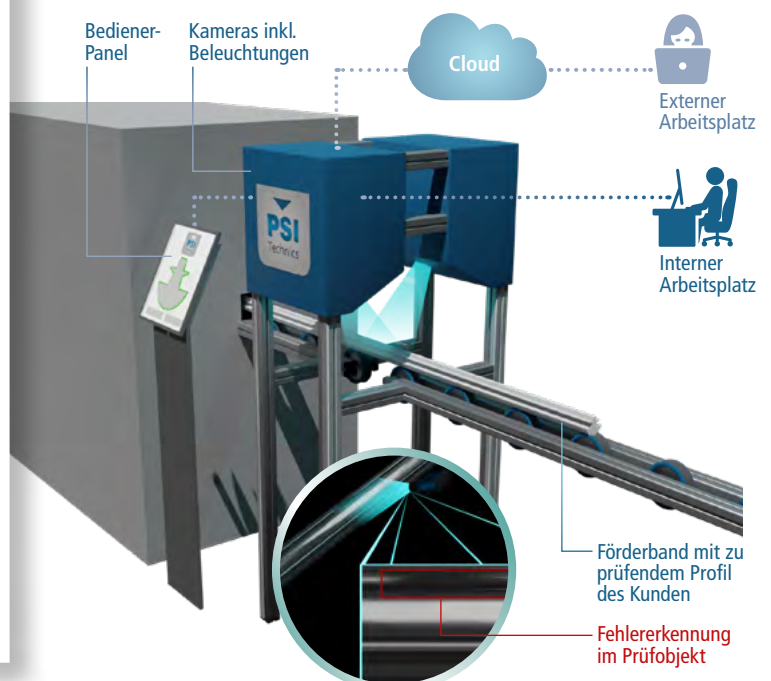


## Ihre Prozesse sind individuell, Ihre Ziele auch.

Die Motivation unserer Kunden für die Umsetzung von Automatisierungsprojekten ist unterschiedlich, aufgeführt werden:

- >> Einsparung von Kosten für die manuelle Qualitätsprüfung
- >> Erhöhen der Qualität durch 100%-Inline-Prüfung
- >> Umsatzsteigerung durch schnellere Lieferung
- >> Erhöhung der Anlagenverfügbarkeit durch Echtzeit-Prüfung während der Produktion
- >> Kompensierung des Fachkräftemangels im Bereich der Qualitätsprüfung
- >> Häufige Produktwechsel und kurze Produktlebenszyklen
- >> Aussortieren von Fehlerteilen vor der Montage
- >> Änderung Ihrer Kundenanforderungen

Ihre Motivation berücksichtigen wir von Anfang an in unserem Projekt und legen gemeinsam ambitionierte Kennzahlen für Ihr System fest – damit Sie Ihre Ziele erreichen.





# INDUSTRIELLE BILDVERARBEITUNG

## Darüber hinaus: Verlässliche Prüfsysteme schaffen Betriebs- und Prozess-Sicherheit

### Unsere Systeme gehen über die Qualitätsprüfung hinaus.

Durch unsere erfahrene Automatisierungsabteilung und langjährigen Partner können wir die **Steuerung Ihrer Qualitätsprozesse automatisieren**, durch **moderne Fördertechnik** oder **Robotik**.

### Sie haben mehrere Standorte, möchten von überall auf das System und die Ergebnisse zugreifen?

Unsere Software läuft sowohl autark bei Ihnen im Prozess, als auch in unserer **Cloud**. Dabei steht die Sicherheit des Prozesses und Ihrer Daten bei uns immer an erster Stelle.

### Lernen Sie aus Ihren Daten mithilfe von Data Mining.

Durch eine Analyse Ihrer Daten aus der Vergangenheit können mit modernen Methoden **Muster**

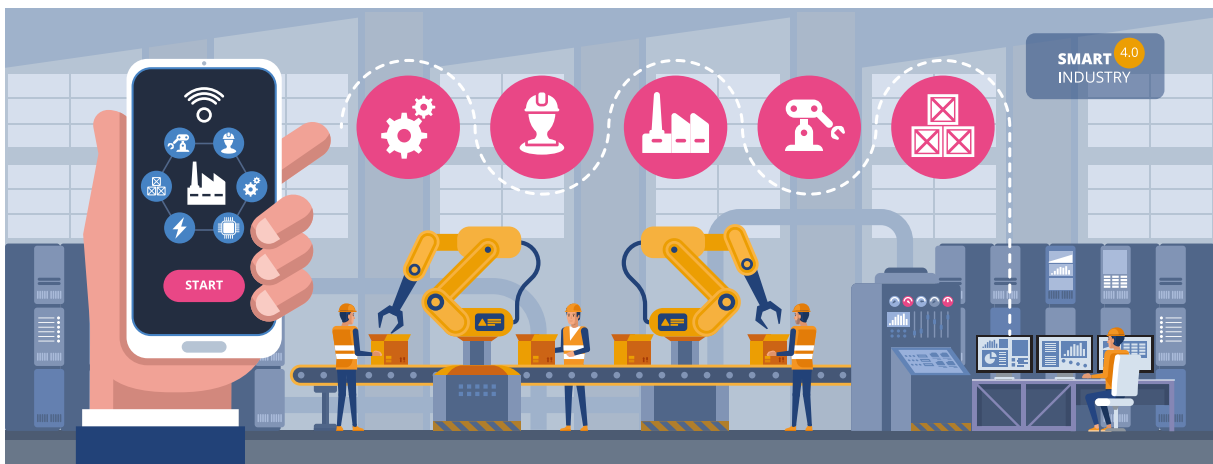
gefunden werden, die wichtige Rückschlüsse auf den Prozess geben. So werden auch **Vorhersagen** von bestimmten Situationen möglich. Mit unseren **Business Analytics Modulen** können Sie so einen Mehrwert aus Ihren Daten generieren.

### Wir begleiten Sie auch über die Dauer des Projektes.

Mit unserem ausgezeichneten **Service** sind wir für Sie da, wenn Sie Fragen haben und sorgen dafür, dass Ihr System nachhaltig für Sie verfügbar ist.

### Ihre Prozesse sind einzigartig und machen Ihr Unternehmen aus.

Daher sollten Sie die Prozesse auch nicht für Prüfsysteme anpassen müssen. Stangenlösungen erfordern immer Kompromisse, **bei unserer Lösung steht Ihr Prozess im Mittelpunkt**. Getreu unserer Vision: Verstehen, Hinterfragen, konsequent Weiterdenken.



### Wir sind sicher: Auch Ihr Unternehmen kann von unseren Konzepten profitieren.

Wie eine maßgeschneiderte Lösung aussehen könnte, darüber würden wir uns gerne mit Ihnen unterhalten. Vereinbaren Sie mit uns einen Termin für Ihr persönliches Beratungsgespräch.

Abonnieren Sie unseren **kostenfreien Newsletter** und erfahren Sie mehr über News & Trends in der Automatisierung.



Einfach Code scannen und Wissensvorsprung nutzen.

**PSI Technics GmbH**  
support@psi-technics.com | www.psi-technics.com